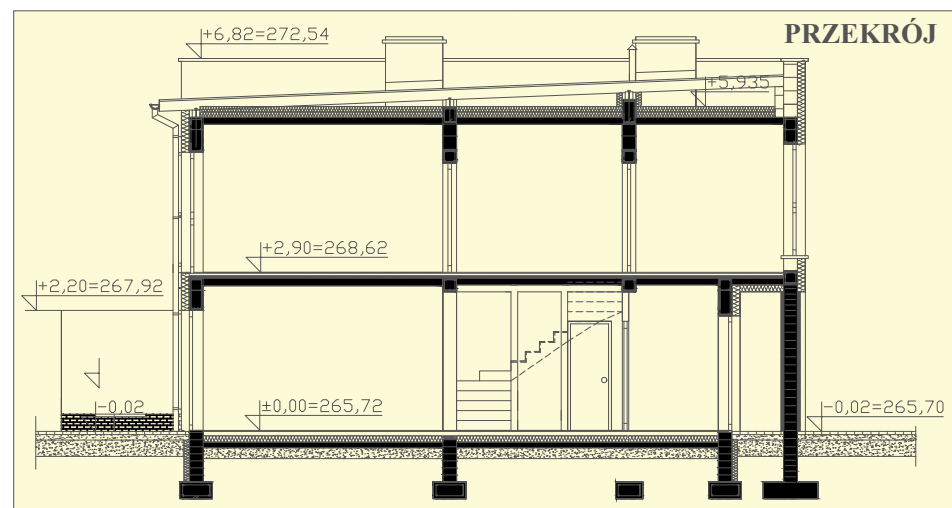


BUDYNEK "A" Powierz. użytkowa m ²		BUDYNEK "B" Powierz. użytkowa m ²		BUDYNEK "C" Powierz. użytkowa m ²		BUDYNEK "D" Powierz. użytkowa m ²		BUDYNEK "E" Powierz. użytkowa m ²		BUDYNEK "F" Powierz. użytkowa m ²	
1.1 wiatrołap	1,96	1.1 wiatrołap	2,13	1.1 wiatrołap	1,96	1.1 wiatrołap	2,13	1.1 wiatrołap	2,13	1.1 wiatrołap	1,96
1.2 kotłownia	2,45	1.2 kotłownia	2,52	1.2 kotłownia	2,45	1.2 kotłownia	2,52	1.2 kotłownia	2,52	1.2 kotłownia	2,45
1.3 komunikacja	6,85	1.3 komunikacja	6,85	1.3 komunikacja	6,85	1.3 komunikacja	6,85	1.3 komunikacja	6,85	1.3 komunikacja	6,85
1.4 wc	1,32	1.4 wc	1,32	1.4 wc	1,32	1.4 wc	1,32	1.4 wc	1,32	1.4 wc	1,32
1.5 salon+kuchnia+jadalnia	28,79	1.5 salon+kuchnia+jadalnia	29,21	1.5 salon+kuchnia+jadalnia	28,79	1.5 salon+kuchnia+jadalnia	29,21	1.5 salon+kuchnia+jadalnia	29,21	1.5 salon+kuchnia+jadalnia	28,79
1.6 garaż	19,70	1.6 garaż	19,62	1.6 garaż	19,80	1.6 garaż	19,62	1.6 garaż	19,80	1.6 garaż	19,70
RAZEM	61,07 m²	RAZEM	61,65 m²	RAZEM	61,17 m²	RAZEM	61,65 m²	RAZEM	61,83 m²	RAZEM	61,07 m²



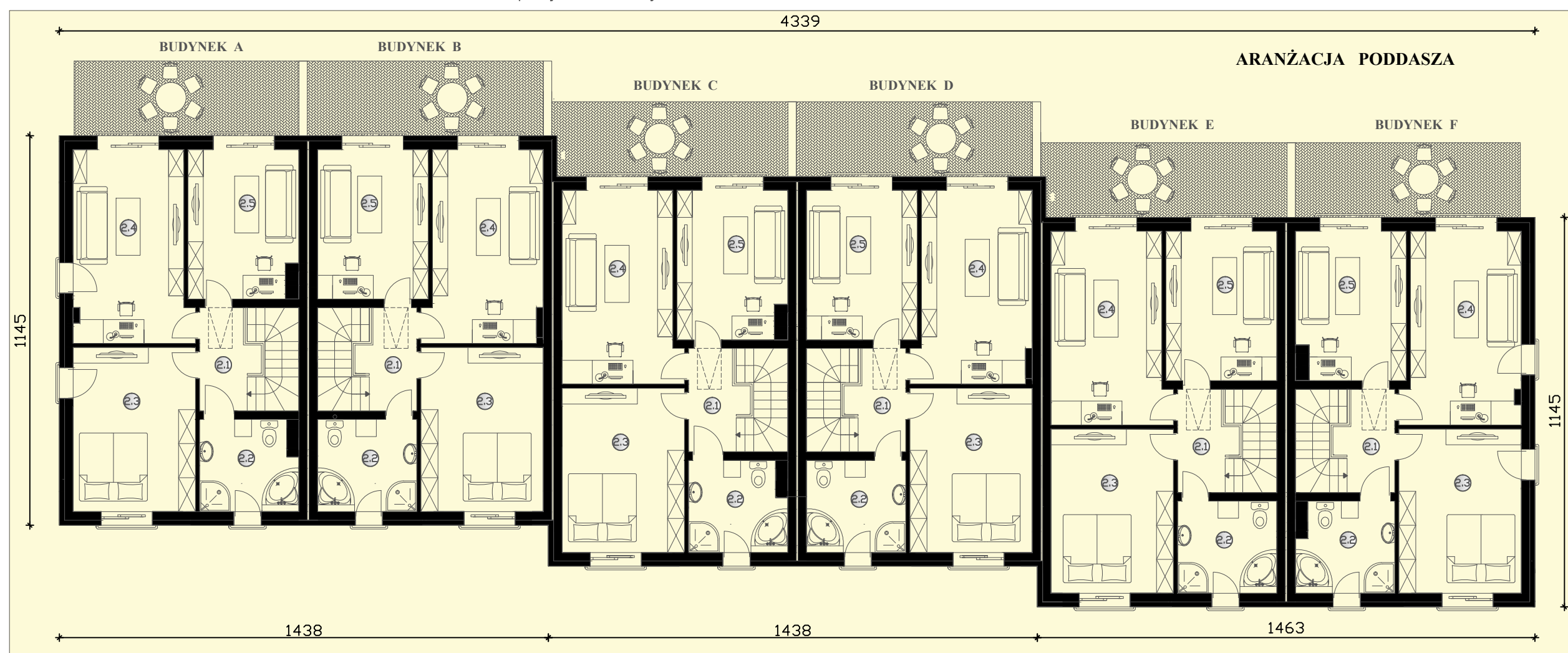
Zespół sześciu budynków mieszkalnych jednorodzinnych w zabudowie szeregowej. Każdy z budynków stanowi odrębną całość konstrukcyjną i jest oddylatowany od reszty bryły. Budynki szeregówki zaprojektowano jako parterowe z piętrem mieszkalnym. W każdym z sześciu budynków zaprojektowano garaż, salon z jadalnią i aneksem kuchennym, WC i pomieszczenie techniczne, w którym znajdować będzie się piec gazowy. Na piętrze trzy pokoje mieszkalne i obszerna łazienka. Możliwość wydzielenia oddzielnej garderoby na piętrze pomiędzy pokojami mieszkalnymi.

PODSTAWOWE DANE (DLA JEDNEGO BUDYNKU):

Powierzchnia użytkowa	127,48 m ²
Powierzchnia użytkowa części mieszkalnej	105,34 m ²
Powierzchnia całkowita	159,67 m ²
Powierzchnia zabudowy	72,00 m ²
Kubatura obiektu	505,32 m ³
Wysokość budynku w kalenicy	6,84 m
Kąt nachylenia dachu	4%
Powierzchnia dachu	78,88 m ²

Podstawowe dane materiałowe:

technologia tradycyjna, murowana. Ściany fundamentowe - bloczki betonowe gr.25cm; ściany nośne zewnętrzne - Leier 25cm + 15cm styropianu; ściany wewnętrzne nośne - Leier 25cm; strop żelbetowy wylewany. Stropodach o konstrukcji drewnianej kryty papą termozgrzewalną.



BUDYNEK "A"
Powierz. użytkowa m²

2.1 komunikacja	7,09
2.2 łazienka	7,51
2.3 pokój	17,38
2.4 pokój	18,84
2.5 pokój	14,34
RAZEM	65,16 m²

BUDYNEK "B"
Powierz. użytkowa m²

2.1 komunikacja	7,09
2.2 łazienka	8,29
2.3 pokój	17,38
2.4 pokój	18,73
2.5 pokój	14,34
RAZEM	65,83 m²

BUDYNEK "C"
Powierz. użytkowa m²

2.1 komunikacja	7,09
2.2 łazienka	7,51
2.3 pokój	17,38
2.4 pokój	18,93
2.5 pokój	14,34
RAZEM	65,25 m²

BUDYNEK "D"
Powierz. użytkowa m²

2.1 komunikacja	7,09
2.2 łazienka	8,29
2.3 pokój	17,38
2.4 pokój	18,73
2.5 pokój	14,34
RAZEM	65,83 m²

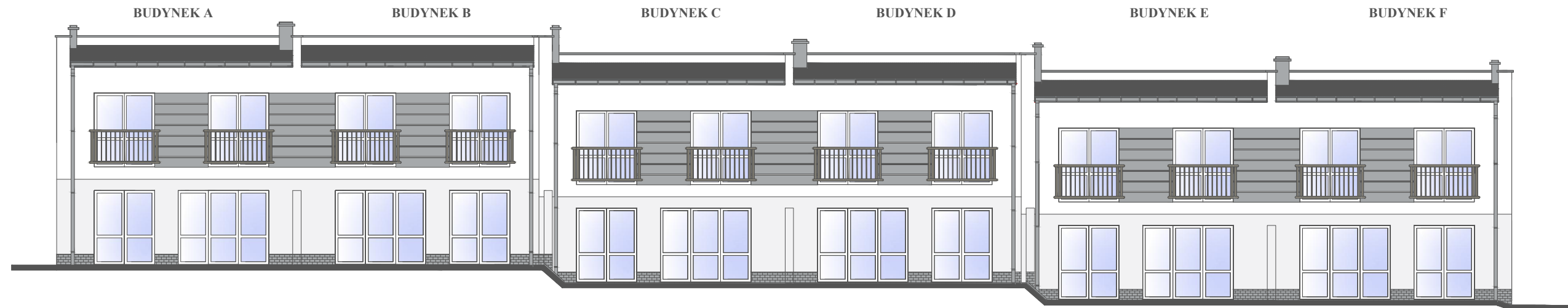
BUDYNEK "E"
Powierz. użytkowa m²

2.1 komunikacja	7,09
2.2 łazienka	8,29
2.3 pokój	17,38
2.4 pokój	18,73
2.5 pokój	14,34
RAZEM	65,83 m²

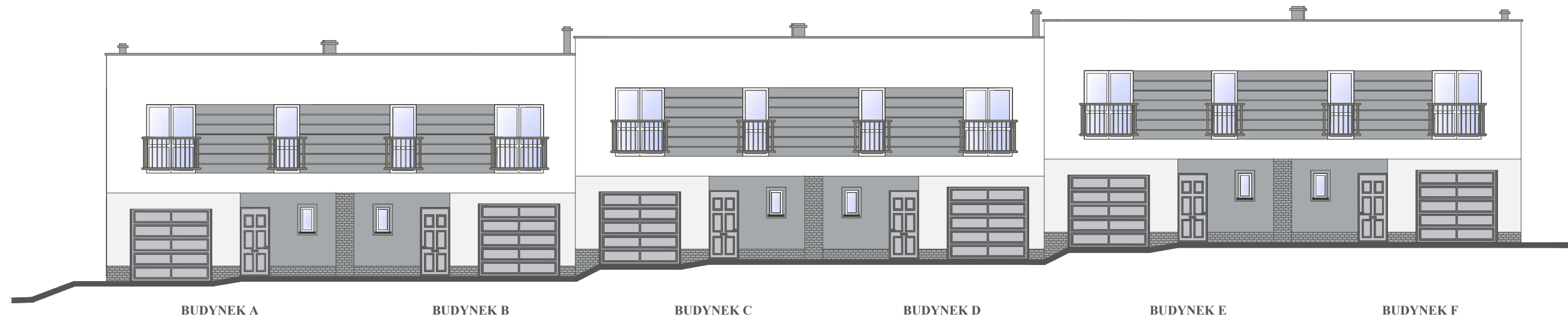
BUDYNEK "F"
Powierz. użytkowa m²

2.1 komunikacja	7,09
2.2 łazienka	7,51
2.3 pokój	17,38
2.4 pokój	18,84
2.5 pokój	14,34
RAZEM	65,16 m²

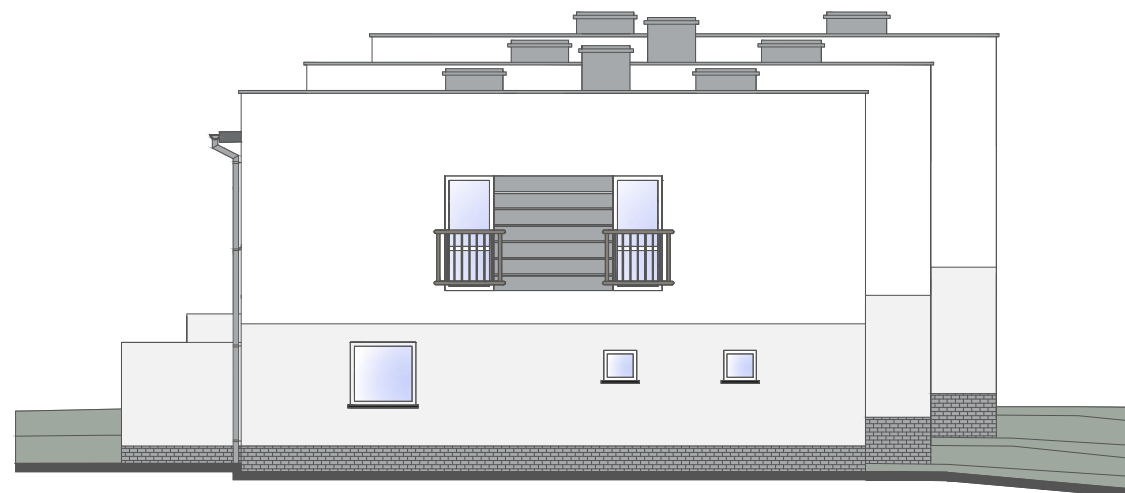
ELEWACJA TYLNA



ELEWACJA FRONTOWA



ELEWACJA BOCZNA



ELEWACJA BOCZNA

