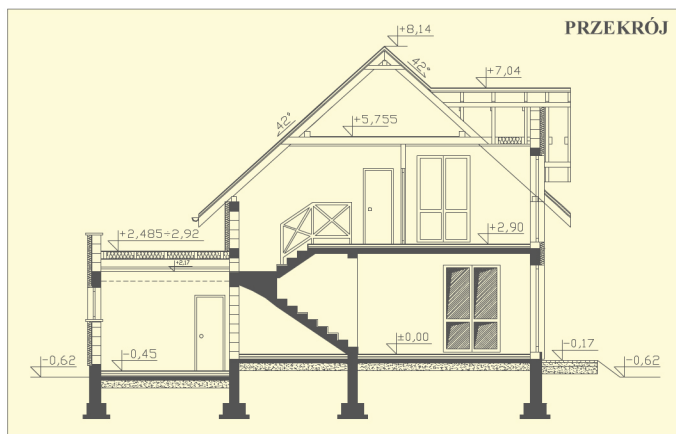


Budynek mieszkalny jednorodzinny został zaprojektowany jako parterowy z użytkowym wykorzystaniem poddasza. Na parterze (wariant I) w części mieszkalnej zaprojektowano salon z jadalnią, kuchnię, łazienkę i wiatrołap. W części gospodarczej garaż, pomieszczenie techniczne i pomieszczenie gospodarcze. Na parterze (wariant II) w części mieszkalnej zaprojektowano salon z jadalnią, kuchnię, pokój, łazienkę i wiatrołap. W części gospodarczej garaż i dwa pomieszczenia gospodarcze. Na poddaszu trzy pokoje mieszkalne, łazienka i garderoba. W pomieszczeniu gospodarczym kotłownia dostosowana gabarytami do ogrzewania na gaz.

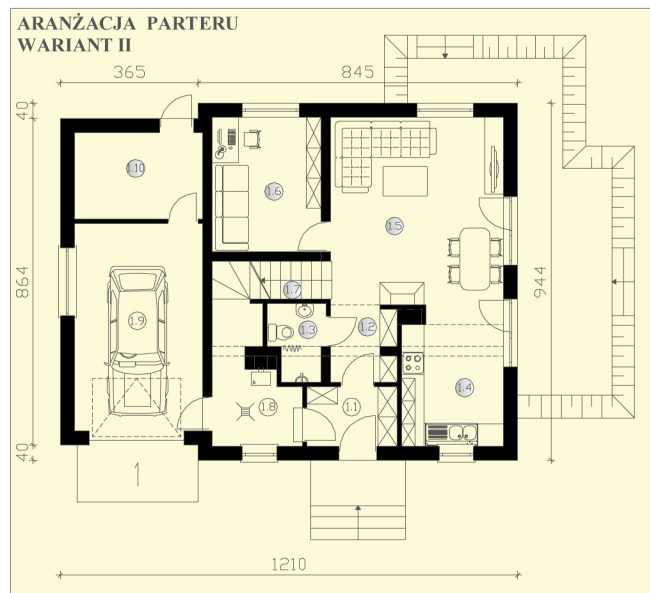
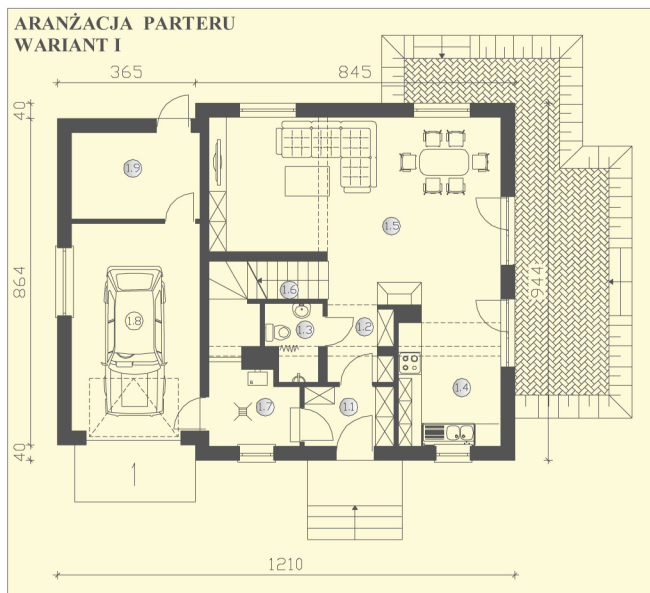


**PODSTAWOWE DANE:**

Powierzchnia użytkowa	145,77 m <sup>2</sup>
Powierzchnia użytkowa części mieszkalnej	112,12 m <sup>2</sup>
Powierzchnia całkowita	191,07 m <sup>2</sup>
Powierzchnia zabudowy	114,13 m <sup>2</sup>
Kubatura obiektu	600,11 m <sup>3</sup>
Wysokość budynku w kalenicy	8,76 m
Kąt nachylenia dachu	42°
Powierzchnia dachu nad budynkiem głównym	143,81 m <sup>2</sup>
Powierzchnia dachu nad garażem	29,51 m <sup>2</sup>

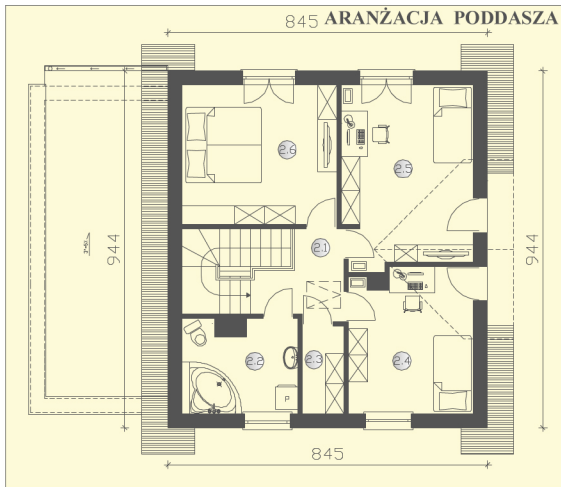
**Podstawowe dane materiałowe:**

technologia tradycyjna, murowana. Ściany fundamentowe - bloczki betonowe gr. 25cm; ściany nośne zewnętrzne - Leier 25cm+styropian 12cm; ściany wewnętrzne nośne - Leier 25cm; strop żelbetowy wylewany. Dach o konstrukcji drewnianej kryty dach ówką ceramiczną.



	Powierz. użytkowa m <sup>2</sup>	
1.1 wiatrołap	3,73	
1.2 komunikacja	3,44	
1.3 łazienka	2,75	
1.4 kuchnia	8,69	
1.5 salon + jadalnia	34,89	
1.6 komunikacja	3,16	
1.7 pom. techniczne	7,20	
1.8 garaż	18,70	
1.9 pom. gospodarcze	7,75	
<b>RAZEM</b>	<b>90,31 m<sup>2</sup></b>	

	Powierz. użytkowa m <sup>2</sup>	
1.1 wiatrołap	3,73	
1.2 komunikacja	3,44	
1.3 łazienka	2,75	
1.4 kuchnia	8,69	
1.5 salon + jadalnia	23,75	
1.6 pokój	10,25	
1.7 komunikacja	3,16	
1.8 pom. gospodarcze	7,20	
1.9 garaż	18,70	
1.10 pom. gospodarcze	7,75	
<b>RAZEM</b>	<b>89,42 m<sup>2</sup></b>	



Powierz. użytkowa m<sup>2</sup>

2.1 komunikacja	6,78
2.2 łazienka	6,21
2.3 garderoba	2,55
2.4 sypialnia	11,15
2.5 sypialnia	15,30
2.6 sypialnia	13,47
RAZEM	55,46 m <sup>2</sup>

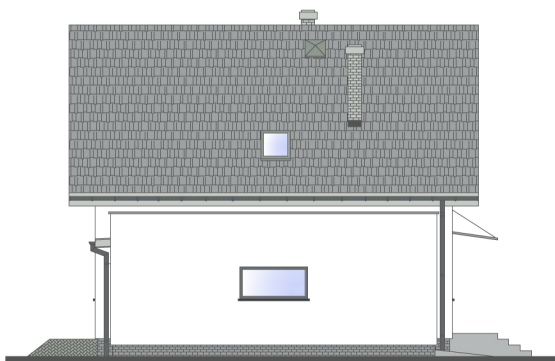
ELEWACJA FRONTOWA



ELEWACJA TYLNA



ELEWACJA BOCZNA



ELEWACJA BOCZNA

