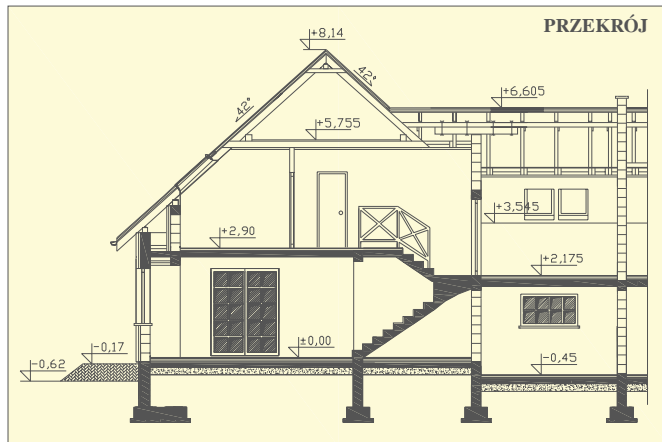


Budynek mieszkalny jednorodzinny z garażem w zabudowie bliźniaczej został zaprojektowany jako parterowy z użytkowym wykorzystaniem poddasza. Na parterze w części mieszkalnej zarówno w segmencie A jak i segmencie B zaprojektowano salon, pokój mieszkalny, jadalnię, kuchnię, łazienkę, spiżarnię i wiatrołap. W części gospodarczej garaż i kotłownia ze składem opału. Na poddaszu zarówno w segmencie A jak i segmencie B zaprojektowano trzy pokoje mieszkalne, łazienkę i pralnię. Kotłownia dostosowana gabarytami do ogrzewania na paliwo stałe lub gaz.



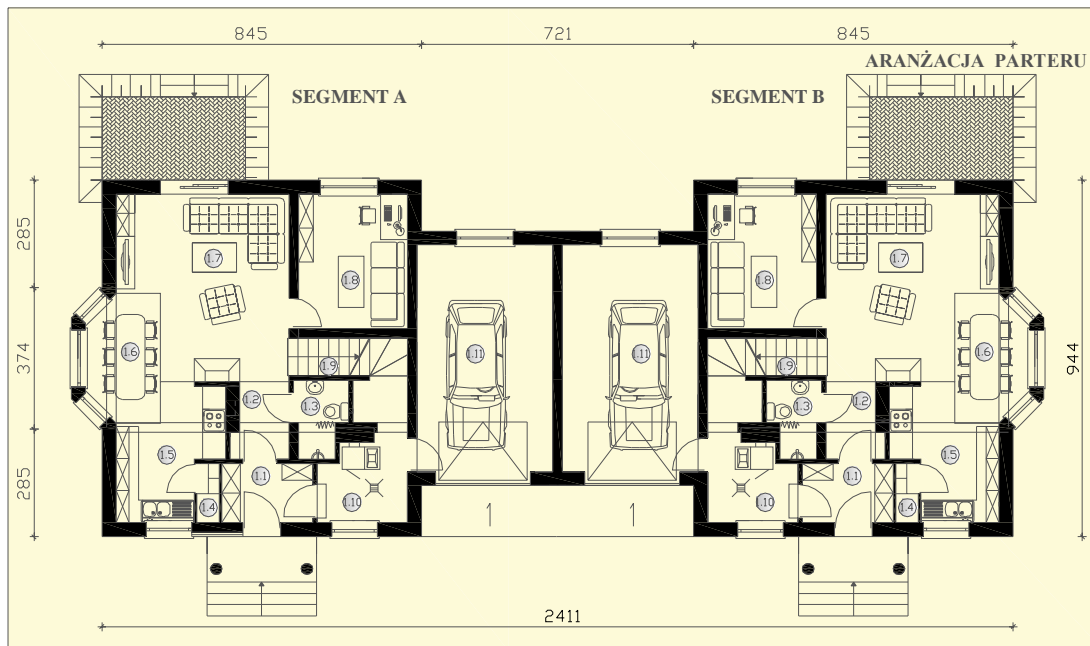
PODSTAWOWE DANE:

dla jednego segmentu

Powierzchnia użytkowa	158,57 m ²
Powierzchnia użytkowa części mieszkalnej	129,47 m ²
Powierzchnia całkowita	210,48 m ²
Powierzchnia zabudowy	112,51 m ²
Kubatura obiektu	654,00 m ³
Wysokość budynku w kalenicy	8,76 m
Kąt nachylenia dachu	42°
Powierzchnia dachu	173,60 m ²

Podstawowe dane materiałowe:

technologia tradycyjna, murowana. Ściany fundamentowe - bloczki betonowe; ściany nośne zewnętrzne - Porotherm 25cm + styropian 12cm; ściany wewnętrzne nośne - Porotherm 25cm; strop żelbetowy wylewany. Dach o konstrukcji drewnianej kryty dachówką ceramiczną.



SEGMENT A

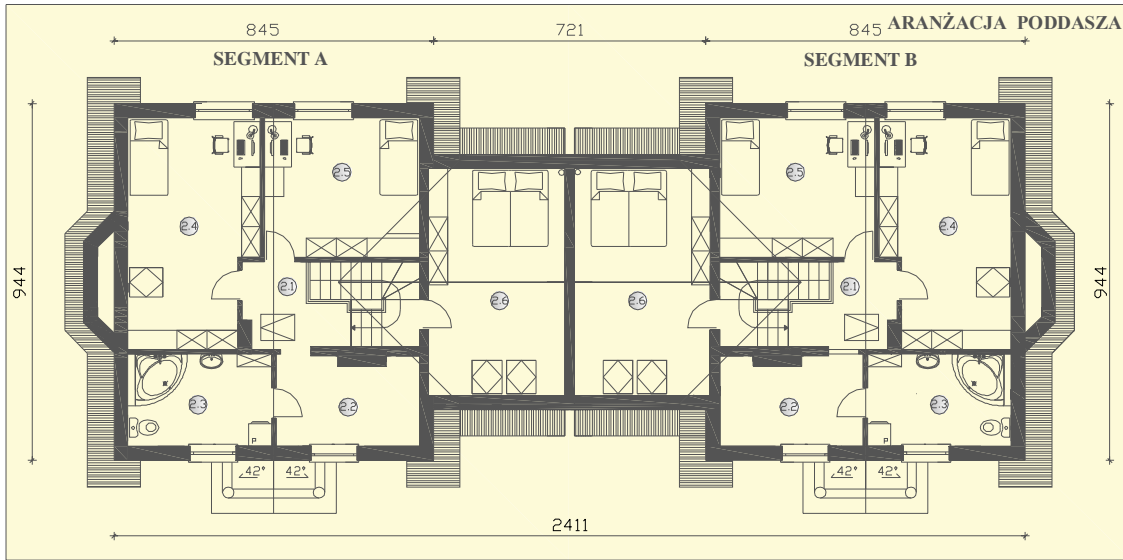
Powierz. użytkowa m²

1.1 wiatrołap	3,77
1.2 komunikacja	2,85
1.3 łazienka	2,56
1.4 spiżarnia	0,94
1.5 kuchnia	8,06
1.6 jadalnia	6,14
1.7 salon	19,95
1.8 pokój	10,25
1.9 komunikacja	3,16
1.10 kotłownia	6,56
1.11 garaż	21,60
RAZEM	85,84 m²

SEGMENT B

Powierz. użytkowa m²

1.1 wiatrołap	3,77
1.2 komunikacja	2,85
1.3 łazienka	2,56
1.4 spiżarnia	0,94
1.5 kuchnia	8,06
1.6 jadalnia	6,14
1.7 salon	19,95
1.8 pokój	10,25
1.9 komunikacja	3,16
1.10 kotłownia	6,56
1.11 garaż	21,60
RAZEM	85,84 m²



SEGMENT A

Powierz. użytkowa m²

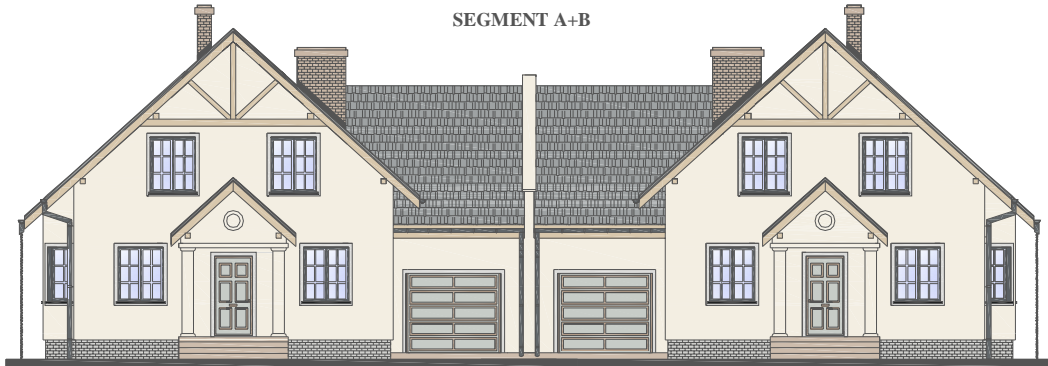
2.1 komunikacja	7,38
2.2 pralnia	7,74
2.3 łazienka	8,23
2.4 sypialnia	17,31
2.5 sypialnia	13,78
2.6 sypialnia	18,29
RAZEM	72,73 m²

SEGMENT B

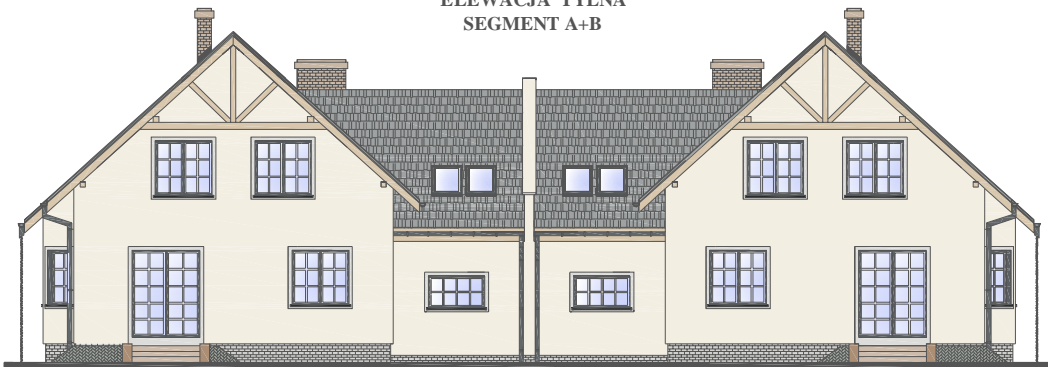
Powierz. użytkowa m²

2.1 komunikacja	7,38
2.2 pralnia	7,74
2.3 łazienka	8,23
2.4 sypialnia	17,31
2.5 sypialnia	13,78
2.6 sypialnia	18,29
RAZEM	72,73 m²

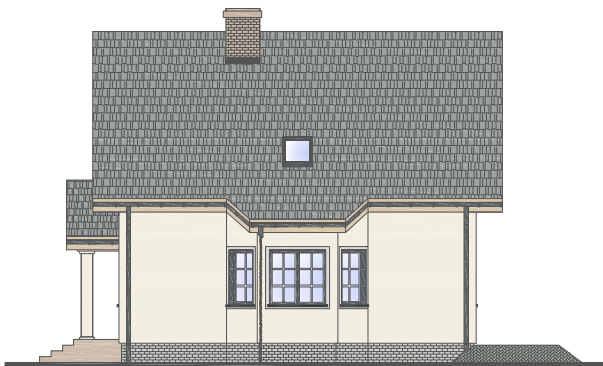
**ELEWACJA FRONTOWA
 SEGMENT A+B**



**ELEWACJA TYLNA
 SEGMENT A+B**



**ELEWACJA BOCZNA
 SEGMENT B**



**ELEWACJA BOCZNA
 SEGMENT A**

