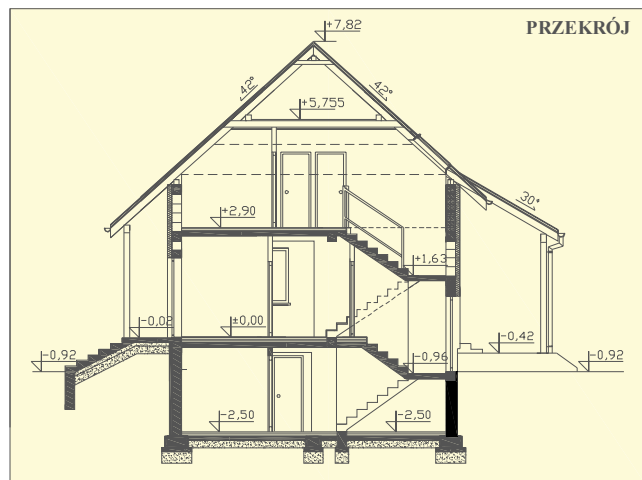


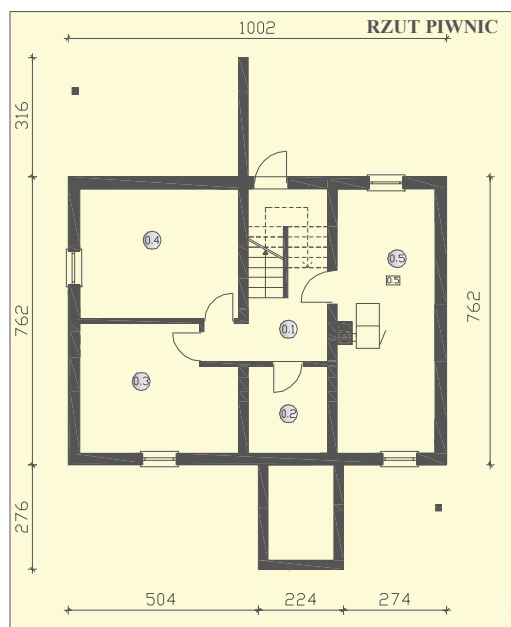
Budynek mieszkalny jednorodzinny został zaprojektowany jako podpiwniczony z użytkowym wykorzystaniem poddasza. W piwnicach kotłownia ze składem opału, trzy pomieszczenie gospodarcze. Na parterze w części mieszkalnej zaprojektowano salon, kuchnię, jadalnię, łazienkę i wiatrołap. Na poddaszu trzy pokoje mieszkalne i łazienka i garderoba. Kotłownia dostosowana gabarytami do ogrzewania na paliwo stałe lub gaz.



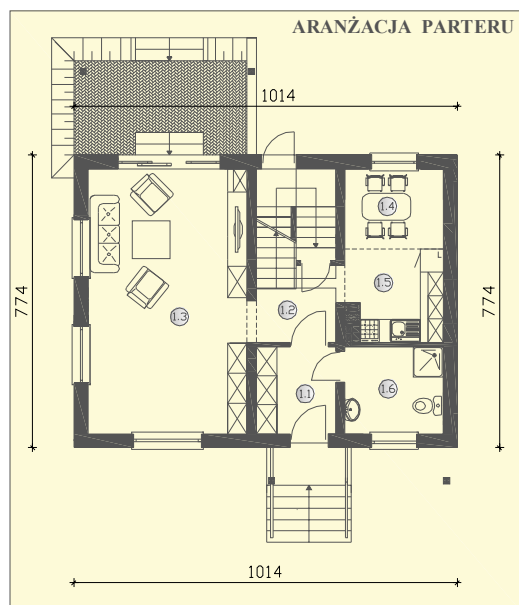
PODSTAWOWE DANE:

Powierzchnia użytkowa	163,49 m ²
Powierzchnia użytkowa części mieszkalnej	112,99 m ²
Powierzchnia całkowita	233,31 m ²
Powierzchnia zabudowy	83,32 m ²
Kubatura obiektu	673,59 m ³
Wysokość budynku w kalenicy	8,74 m
Kąt nachylenia dachu	30°
Powierzchnia dachu	161,95 m ²

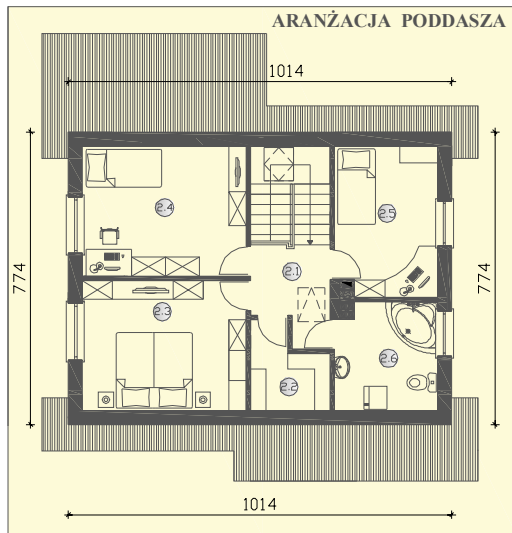
Podstawowe dane materiałowe: technologia tradycyjna, murowana. Ściany fundamentowe - bloczki betonowe; ściany nośne zewnętrzne - pustak ceramiczny 25cm + 12cm styropianu; ściany wewnętrzne nośne - pustak ceramiczny 25cm; strop żelbetowy wylewany. Dach o konstrukcji drewnianej kryty dach ówką ceramiczną.



Powierz. użytok m ²	
0.1 komunikacja	11,02
0.2 pom. gospodarcze	4,83
0.3 pom. gospodarcze	13,26
0.4 pom. gospodarcze	14,45
0.5 kotłownia+skład	17,96
RAZEM	51,52 m²



Powierz. użytok m ²	
1.1 wiatrołap	4,83
1.2 komunikacja	7,23
1.3 salon	29,40
1.4 jadalnia	5,48
1.5 kuchnia	6,25
1.6 łazienka	5,98
RAZEM	59,17 m²



Powierz. użytk m ²	
2.1 komunikacja	7,66
2.2 garderoba	3,13
2.3 pokój	13,03
2.4 pokój	13,03
2.5 pokój	9,50
2.6 łazienka	6,45
RAZEM	52,80 m ²

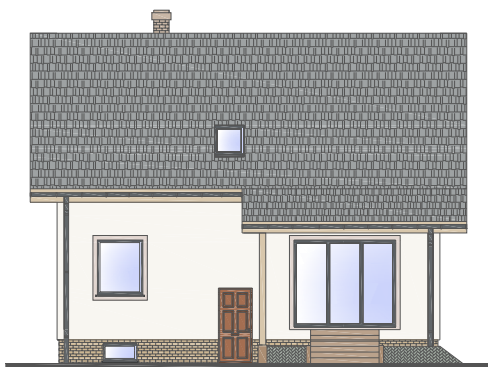
ELEWACJA FRONTOWA



ELEWACJA BOCZNA



ELEWACJA TYLNA



ELEWACJA BOCZNA

