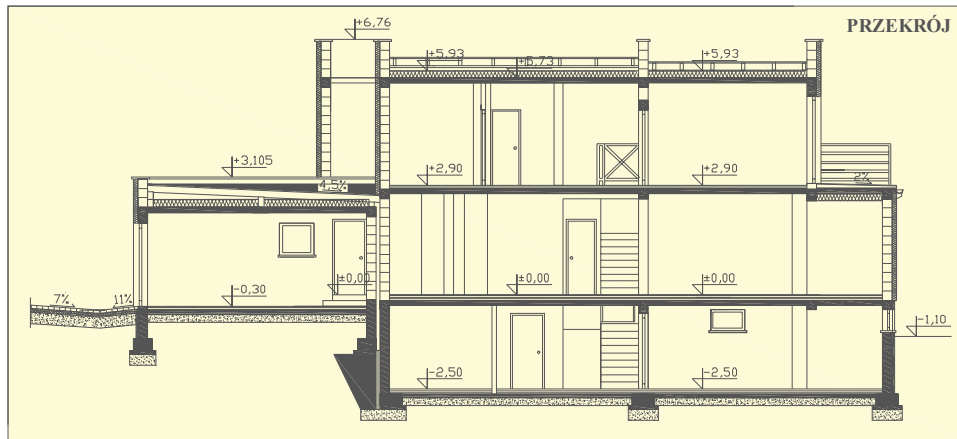


Budynek mieszkalny jednorodzinny został zaprojektowany jako podpiwniczony z dwoma pełnymi kondygnacjami mieszkalnymi nadziemnymi. W piwnicach kotłownia ze składem opału i trzy pomieszczenia gospodarcze. Na parterze w części mieszkalnej zaprojektowano salon, kuchnię, jadalnię, łazienkę, garderobę i wiatrołap, natomiast w części gospodarczej garaż dwustanowiskowy. Na poddaszu trzy pokoje mieszkalne, łazienka i garderoba. Kotłownia dostosowana gabarytami do ogrzewania na paliwo stałe lub gaz.

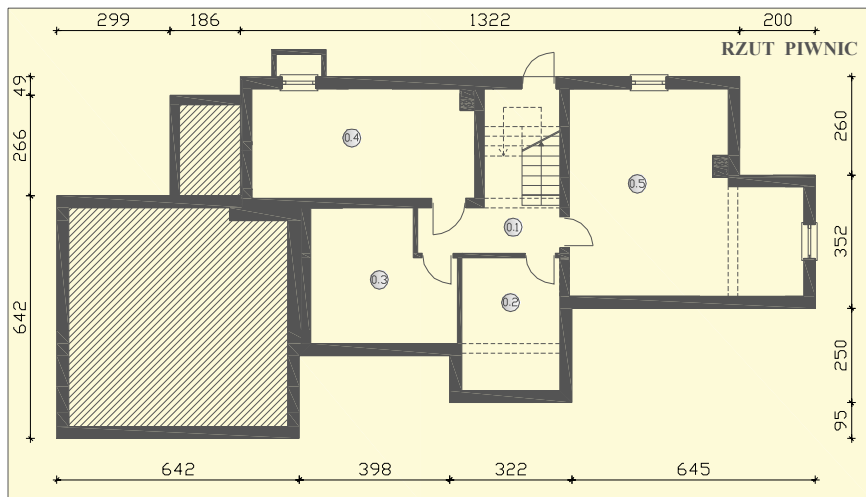


**PODSTAWOWE DANE:**

Powierzchnia użytkowa	247,38 m <sup>2</sup>
Powierzchnia użytkowa części mieszkalnej	110,01 m <sup>2</sup>
Powierzchnia całkowita	319,12 m <sup>2</sup>
Powierzchnia zabudowy	142,47 m <sup>2</sup>
Kubatura obiektu	919,00 m <sup>3</sup>
Wysokość budynku w kalenicy	7,86 m
Kąt nachylenia dachu	5%
Powierzchnia dachu	122,98 m <sup>2</sup>

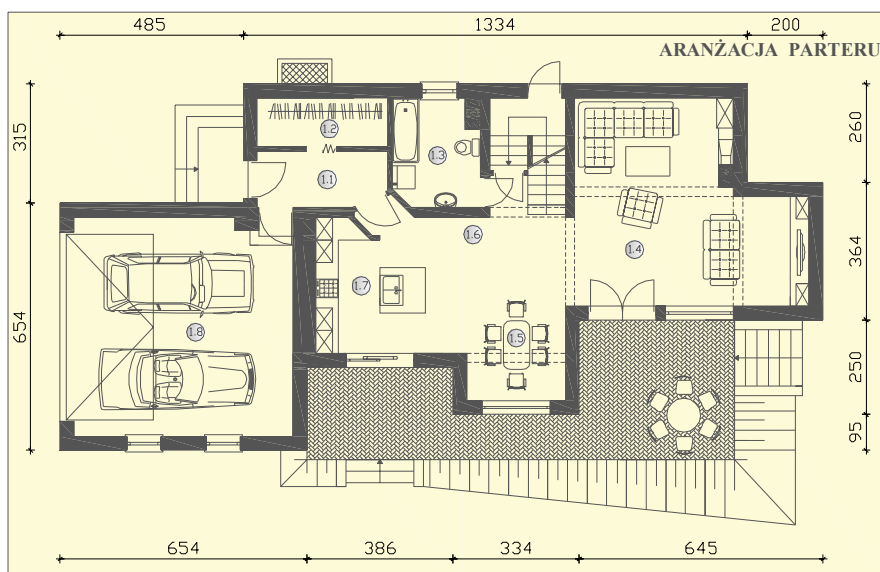
**Podstawowe dane materiałowe:**

technologia tradycyjna, murowana. Ściany fundamentowe - bloczki betonowe; ściany nośne zewnętrzne - Porotherm 25cm+styropian 12cm; ściany wewnętrzne nośne - Porotherm 25cm; strop żelbetowy wylewany. Stopodach żelbetowy z więźbą na konstrukcji drewnianej kryty papą termozgrzewalną.



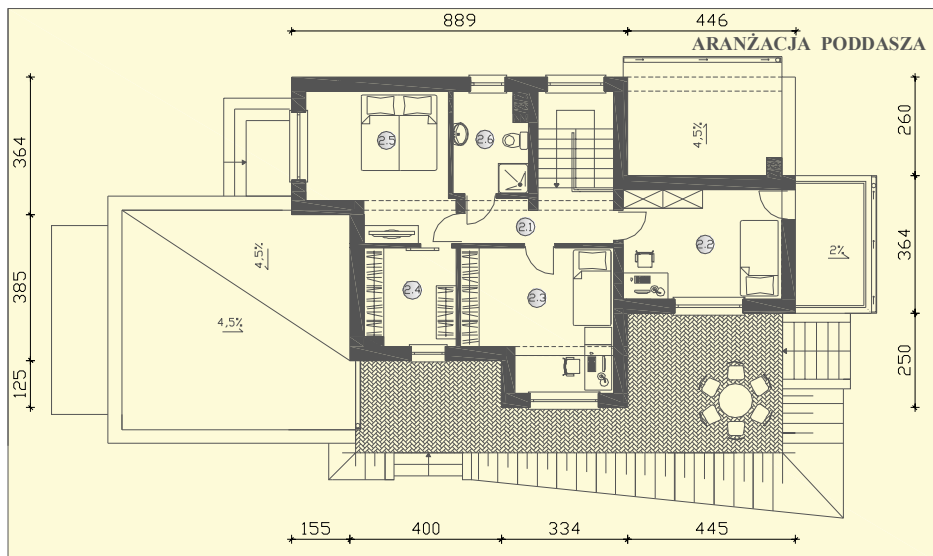
Powierz. użytkowa m<sup>2</sup>

0.1 komunikacja	12,15
0.2 pom. gospodarcze	9,18
0.3 pom. gospodarcze	12,43
0.4 kotłownia+skład	16,87
0.5 pom. gospodarcze	28,66
<b>RAZEM</b>	<b>79,29 m<sup>2</sup></b>



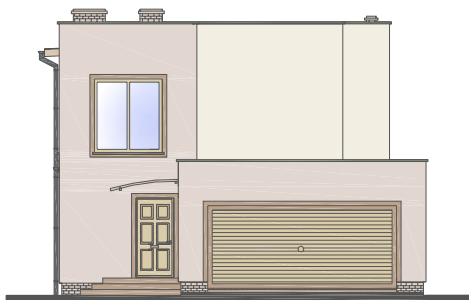
Powierz. użytkowa m<sup>2</sup>

1.1 wiatrołap	4,96
1.2 garderoba	4,41
1.3 łazienka	6,30
1.4 salon	28,66
1.5 jadalnia	9,49
1.6 komunikacja	11,20
1.7 kuchnia	11,31
1.8 garaż 2-stan	33,10
<b>RAZEM</b>	<b>109,43 m<sup>2</sup></b>

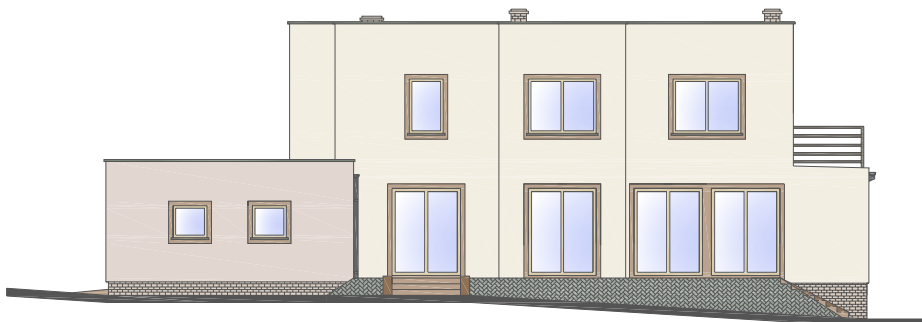


Powierz. użytkowa m <sup>2</sup>	
2.1 komunikacja	7,72
2.2 pokój	12,18
2.3 pokój	13,78
2.4 garderoba	6,18
2.5 pokój	13,72
2.6 łazienka	5,08
RAZEM	58,66 m <sup>2</sup>

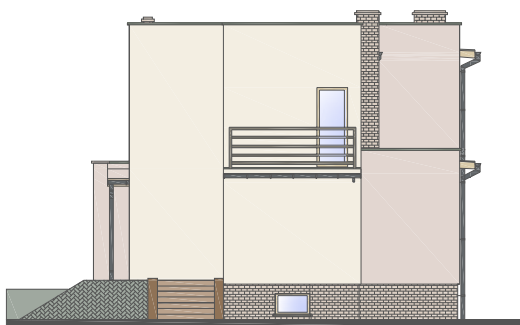
ELEWACJA FRONTOWA



ELEWACJA BOCZNA



ELEWACJA TYLNA



ELEWACJA BOCZNA

