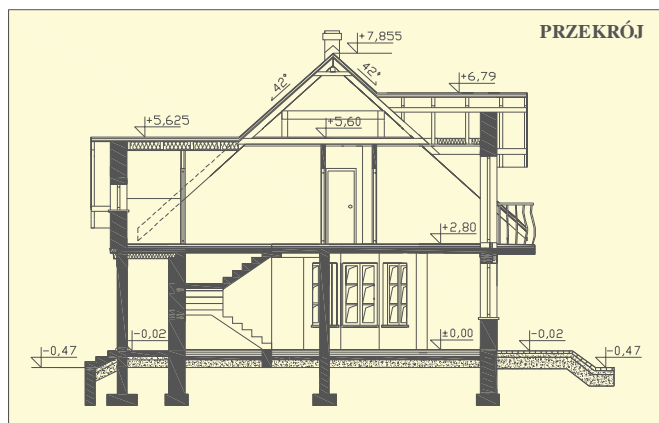


Budynek mieszkalny jednorodzinny został zaprojektowany jako parterowy z użytkowym wykorzystaniem poddasza. Na parterze w części mieszkalnej zaprojektowano salon, jadalnię, kuchnię, wc i wiatrołap. W części gospodarczej garaż, kotłownię ze składem opału i pomieszczenie gospodarcze. Na poddaszu trzy pokoje mieszkalne, dwie garderoby, sauna i łazienka. Kotłownia dostosowana gabarytami do ogrzewania na paliwo stałe lub gaz.

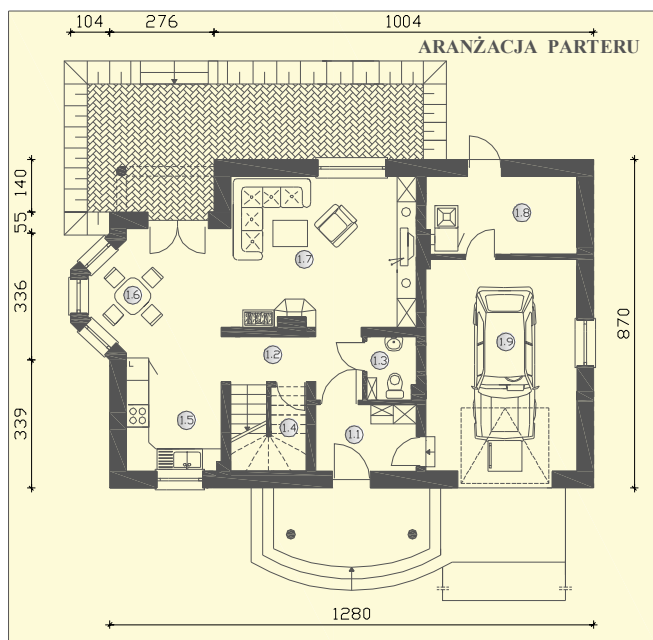


PODSTAWOWE DANE:

Powierzchnia użytkowa	154,02 m ²
Powierzchnia użytkowa części mieszkalnej	123,34 m ²
Powierzchnia całkowita	227,27 m ²
Powierzchnia zabudowy	133,72 m ²
Kubatura obiektu	643,09 m ³
Wysokość budynku w kalenicy	8,33 m
Kąt nachylenia dachu	42°
Powierzchnia dachu	213,00 m ²

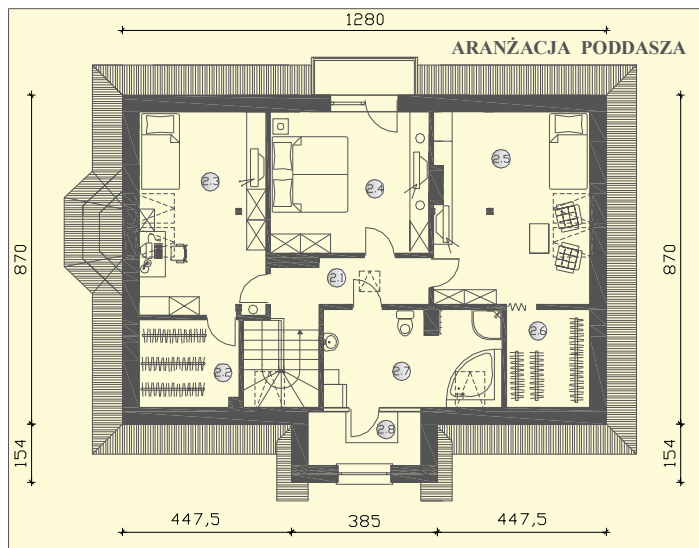
Podstawowe dane materiałowe:

technologia tradycyjna, murowana. Ściany fundamentowe - bloczki betonowe; ściany nośne zewnętrzne - Porotherm 44cm; ściany wewnętrzne nośne - Porotherm 25cm; strop żelbetowy wylewany. Dach o konstrukcji drewnianej kryty dachówką ceramiczną.



Powierz. użytkowa m²

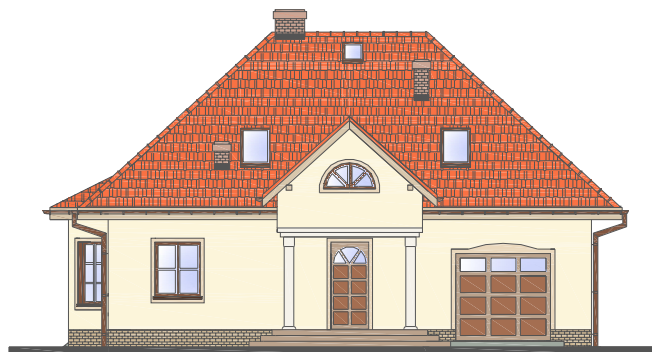
1.1 wiatrołap	4,68
1.2 komunikacja	7,68
1.3 WC	2,14
1.4 pom. gospod.	1,08
1.5 kuchnia	7,85
1.6 jadalnia	10,32
1.7 salon	20,56
1.8 kotłownia+skład	8,23
1.9 garaż	22,45
RAZEM	84,99 m²



Powierz. użytkowa m²

2.1 komunikacja	7,33
2.2 garderoba	3,48
2.3 pokój	12,90
2.4 pokój	14,47
2.5 pokój	15,39
2.6 garderoba	3,20
2.7 łazienka	9,50
2.8 sauna	2,36
RAZEM	69,03 m²

ELEWACJA FRONTOWA



ELEWACJA TYLNA



ELEWACJA BOCZNA



ELEWACJA BOCZNA

