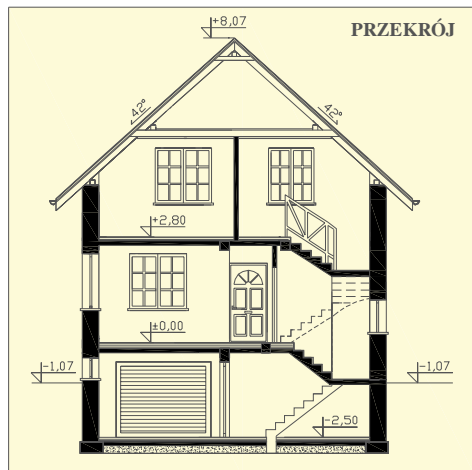


Budynek mieszkalny jednorodzinny został zaprojektowany jako podpiwniczony z użytkowym wykorzystaniem poddasza. W piwnicach kotłownia, skład opału, garaż i trzy pomieszczenia gospodarcze. Na parterze w części mieszkalnej zaprojektowano salon, kuchnię z jadalnią, łazienkę i wiatrołap. Na poddaszu trzy pokoje, łazienka. Kotłownia dostosowana gabarytami do ogrzewania na paliwo stałe lub gaz.

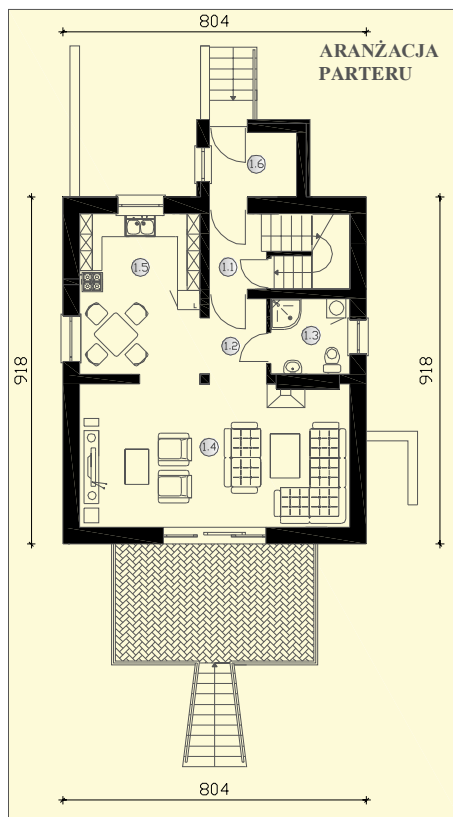
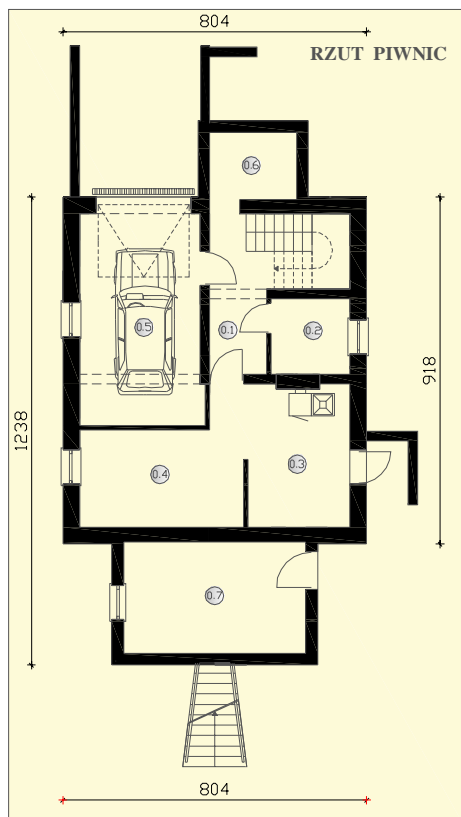


PODSTAWOWE DANE:

Powierzchnia użytkowa	182,84 m ²
Powierzchnia użytkowa części mieszkalnej	108,61 m ²
Powierzchnia całkowita	250,90 m ²
Powierzchnia zabudowy	97,11 m ²
Kubatura obiektu	721,94 m ³
Wysokość budynku w kalenicy	9,05 m
Kąt nachylenia dachu	42°
Powierzchnia dachu	134,42 m ²

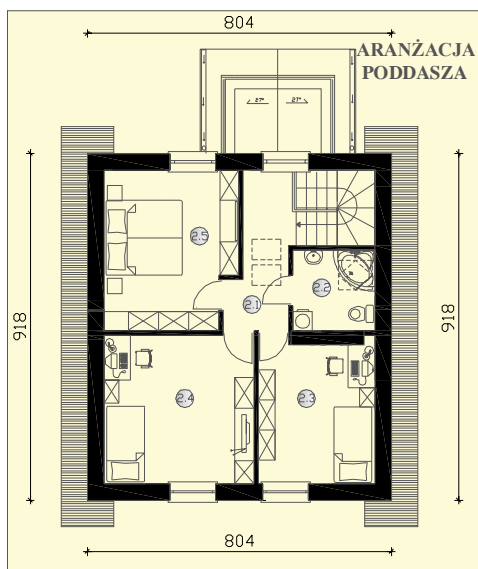
Podstawowe dane materiałowe:

technologia tradycyjna, murowana. Ściany fundamentowe - bloczki betonowe; ściany nośne zewnętrzne - Porotherm 44cm; ściany wewnętrzne nośne - Porotherm 25cm; strop żelbetowy wylewany. Dach o konstrukcji drewnianej kryty dachówką ceramiczną.



Powierz. użytok m ²	
0.1 komunikacja	11,07
0.2 pom. gospod.	4,18
0.3 kotłownia	11,76
0.4 skład opału	10,87
0.5 garaż	18,06
0.6 pom. gospod.	4,07
0.7 pom. gospod.	14,22
RAZEM	74,23 m²

Powierz. użytok m ²	
1.1 komunikacja	5,21
1.2 komunikacja	3,37
1.3 łazienka	4,18
1.4 salon	27,39
1.5 kuchnia+jadalnia	13,97
1.6 wiatrołap	3,93
RAZEM	58,05 m²



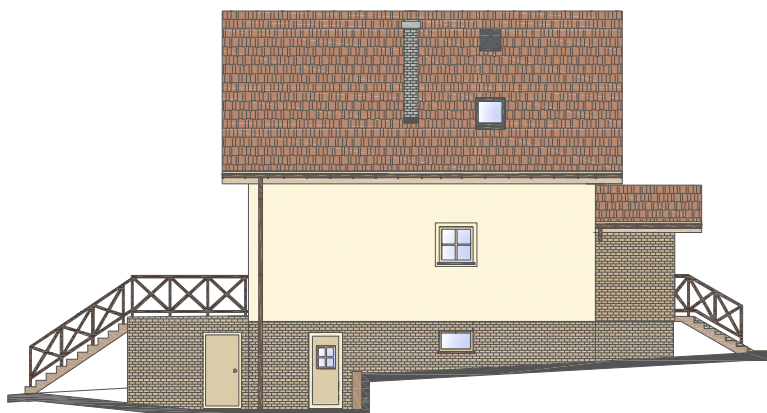
Powierz. użyt^k m²

2.1 komunikacja	8,28
2.2 łazienka	4,02
2.3 pokój	10,54
2.4 pokój	14,50
2.5 pokój	13,22
RAZEM	50,56 m ²

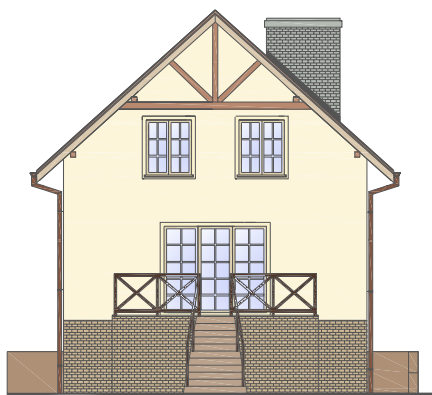
ELEWACJA FRONTOWA



ELEWACJA BOCZNA



ELEWACJA TYLNA



ELEWACJA BOCZNA

