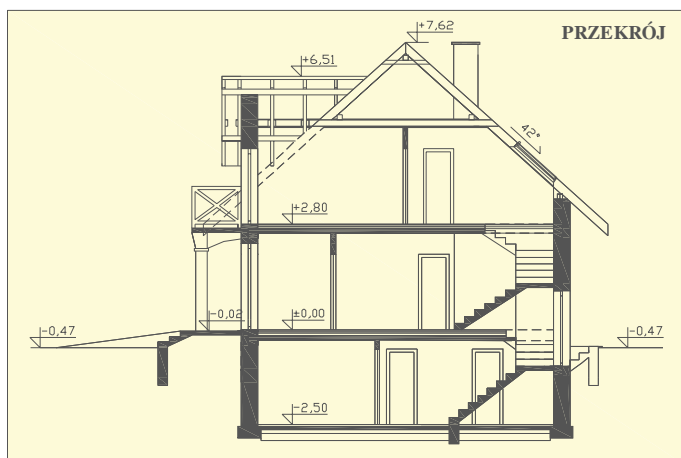


Budynek mieszkalny jednorodzinny został zaprojektowany jako podpiwniczony z użytkowym wykorzystaniem poddasza. W piwnicach kotłownia ze składem opału, trzy pomieszczenia gospodarcze, pralnia i warsztat. Na parterze w części mieszkalnej zaprojektowano pokój dzienny, kuchnię, jadalnię, łazienkę, garderobę i wiatrołap. W części gospodarczej garaż. Na poddaszu trzy pokoje mieszkalne, garderoba i łazienka. Kotłownia dostosowana gabarytami do ogrzewania na paliwo stałe lub gaz.

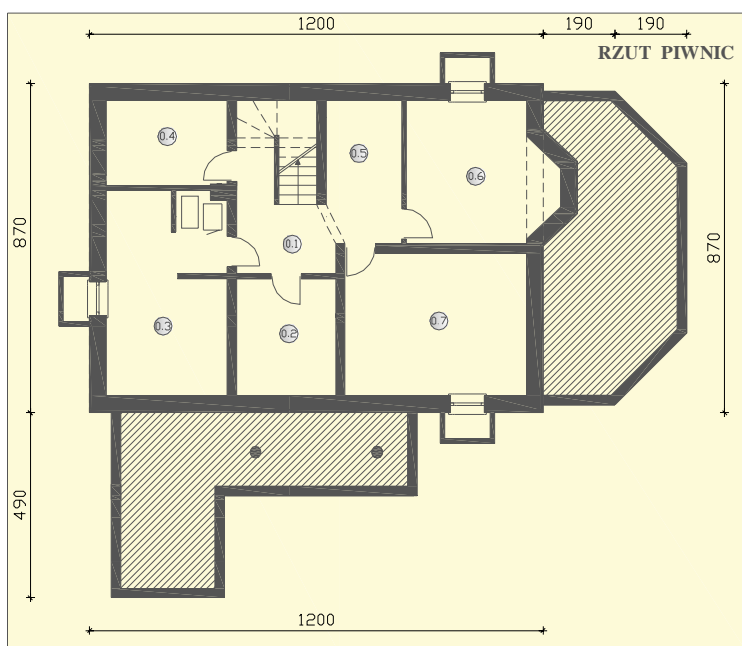


PODSTAWOWE DANE:

Powierzchnia użytkowa	219,96 m ²
Powierzchnia użytkowa części mieszkalnej	121,64 m ²
Powierzchnia całkowita	313,26 m ²
Powierzchnia zabudowy	158,25 m ²
Kubatura obiektu	856,08 m ³
Wysokość budynku w kalenicy	8,09 m
Kąt nachylenia dachu	42°
Powierzchnia dachu	196,89 m ²

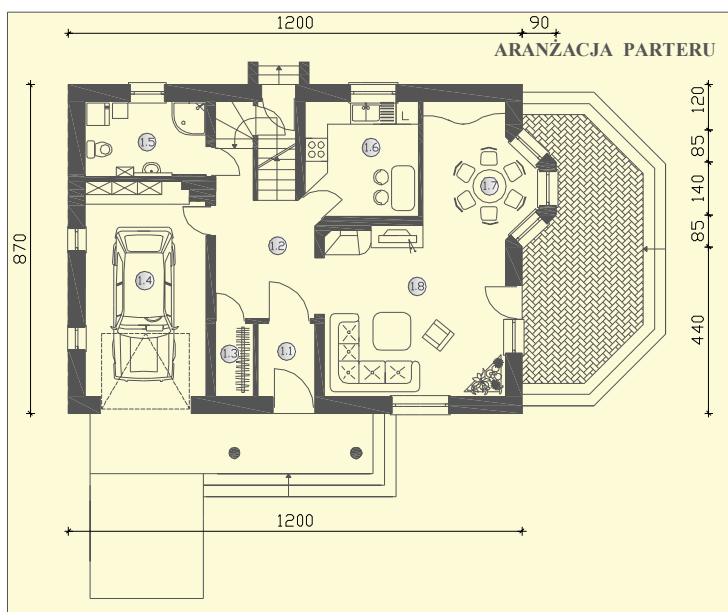
Podstawowe dane materiałowe:

technologia tradycyjna, murowana. Ściany fundamentowe - bloczki betonowe; ściany nośne zewnętrzne - Porotherm 44cm; ściany wewnętrzne nośne - Porotherm 25cm; strop żelbetowy wylewany. Dach o konstrukcji drewnianej kryty dachówką ceramiczną.



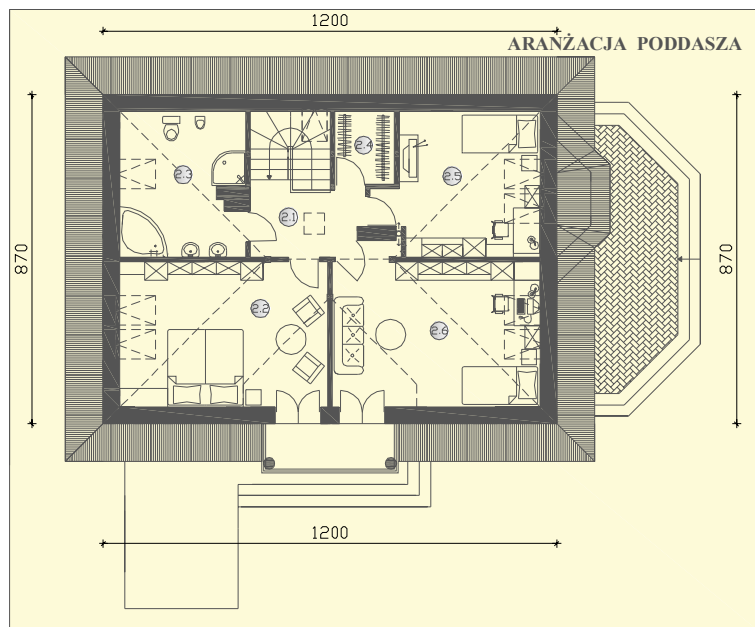
Powierz. użytkowa m²

0.1 komunikacja	9,08
0.2 pom. gospod.	8,14
0.3 kotłownia+skład	6,95
0.4 pralnia	7,23
0.5 pom. gospod.	7,31
0.6 warsztat	13,54
0.7 pom. gospod.	18,17
RAZEM	80,42 m²



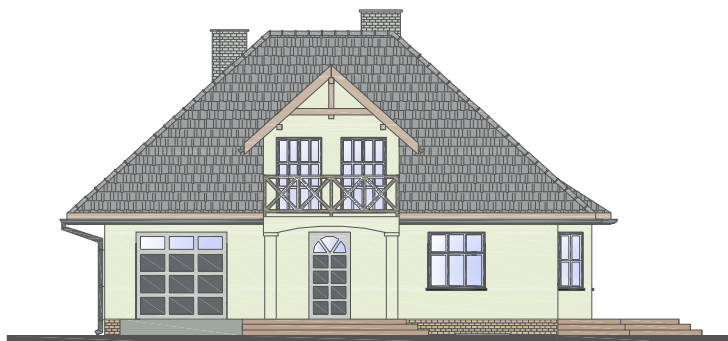
Powierz. użytkowa m²

1.1 wiatrołap	2,91
1.2 komunikacja	13,61
1.3 garderoba	1,94
1.4 garaż	17,90
1.5 łazienka	6,40
1.6 kuchnia	8,96
1.7 jadalnia	8,43
1.8 pokój dzienny	22,20
RAZEM	82,35 m²

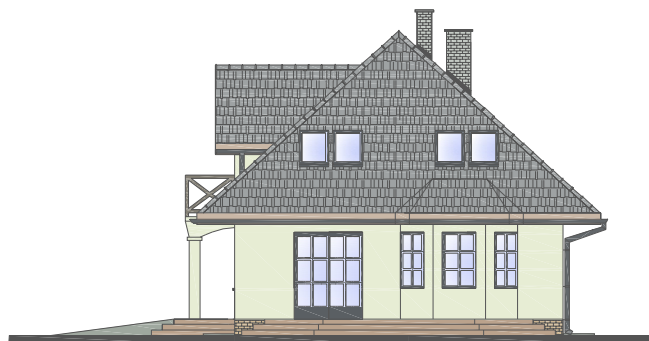


Powierz. użytkowa m ²	
2.1 komunikacja	7,26
2.2 pokój	15,78
2.3 łazienka	6,82
2.4 garderoba	1,61
2.5 pokój	9,18
2.6 pokój	16,54
RAZEM	57,19 m ²

ELEWACJA FRONTOWA



ELEWACJA BOCZNA



ELEWACJA TYLNA



ELEWACJA BOCZNA

