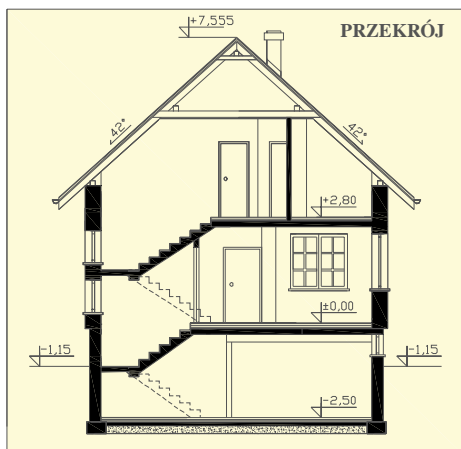


Budynek mieszkalny jednorodzinny został zaprojektowany jako podpiwniczony z użytkowym wykorzystaniem poddasza. W piwnicach kotłownia ze składem opału, garaż dwustanowiskowy i pomieszczenie gospodarcze. Na parterze w części mieszkalnej zaprojektowano salon, kuchnię, jadalnię, łazienkę i wiatrołap. Na poddaszu trzy pokoje mieszkalne, garderoba i łazienka. Kotłownia dostosowana gabarytami do ogrzewania na paliwo stałe lub gaz.

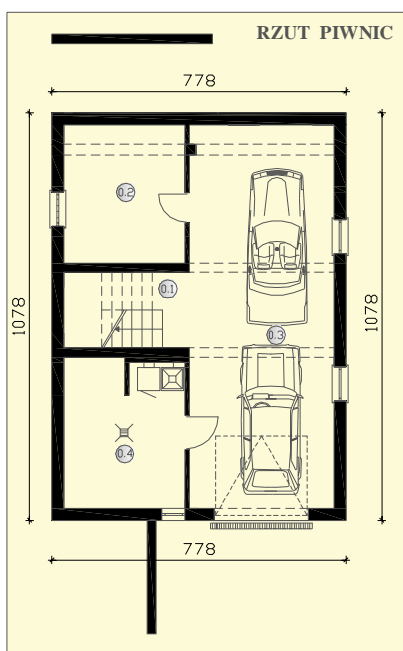


**PODSTAWOWE DANE:**

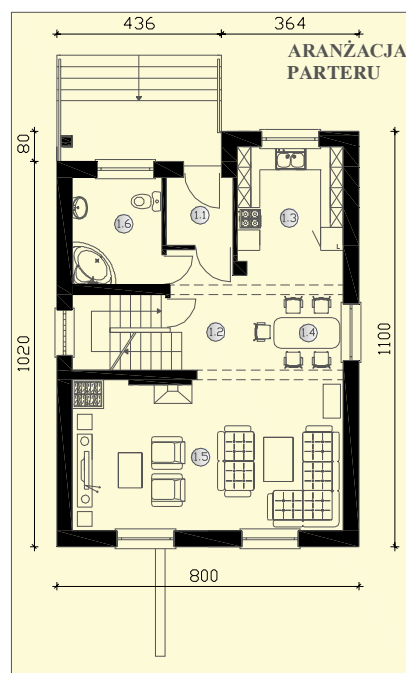
Powierzchnia użytkowa	188,95 m <sup>2</sup>
Powierzchnia użytkowa części mieszkalnej	118,58 m <sup>2</sup>
Powierzchnia całkowita	256,38 m <sup>2</sup>
Powierzchnia zabudowy	96,72 m <sup>2</sup>
Kubatura obiektu	708,15 m <sup>3</sup>
Wysokość budynku w kalenicy	8,71 m
Kąt nachylenia dachu	42°
Powierzchnia dachu	169,90 m <sup>2</sup>

**Podstawowe dane materiałowe:**

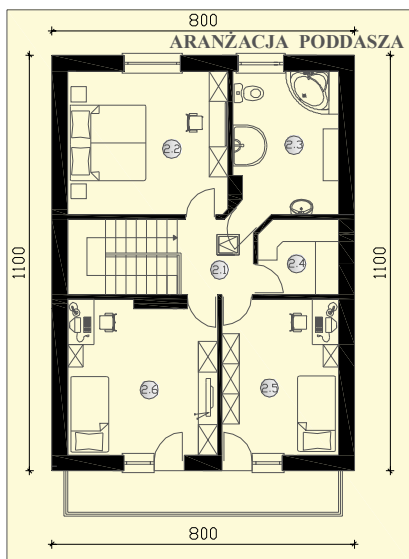
technologia tradycyjna, murowana. Ściany fundamentowe - bloczki betonowe; ściany nośne zewnętrzne - Pustak MAX 29cm + 13cm styropian; ściany wewnętrzne nośne - Pustak ceramiczny 25cm; strop żelbetowy wylewany. Dach o konstrukcji drewnianej kryty dach ówką ceramiczną.



	Powierz. użytkowa m <sup>2</sup>
0.1 komunikacja	7,11
0.2 pom. gospod.	11,71
0.3 garaż 2-stan.	38,96
0.4 kotłownia+skład	12,59
<b>RAZEM</b>	<b>70,37 m<sup>2</sup></b>



	Powierz. użytkowa m <sup>2</sup>
1.1 wiatrołap	3,15
1.2 komunikacja	8,20
1.3 kuchnia	10,15
1.4 jadalnia	7,30
1.5 salon	28,42
1.6 łazienka	6,78
<b>RAZEM</b>	<b>64,00 m<sup>2</sup></b>

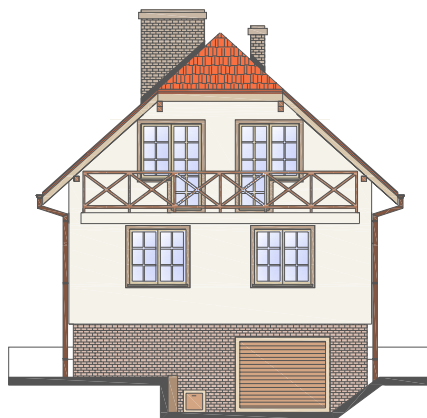


	Powierz. użytkowa m <sup>2</sup>
2.1 komunikacja	6,98
2.2 pokój	13,55
2.3 łazienka	7,97
2.4 garderoba	2,85
2.5 pokój	9,98
2.6 pokój	13,25
<b>RAZEM</b>	<b>54,58 m<sup>2</sup></b>

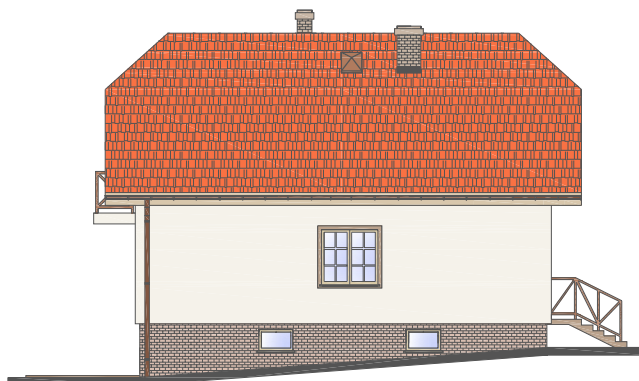
ELEWACJA FRONTOWA



ELEWACJA TYLNA



ELEWACJA BOCZNA



ELEWACJA BOCZNA

